

工字钢拖令系统

0314 | 0320 | 0325 | 0330 系列



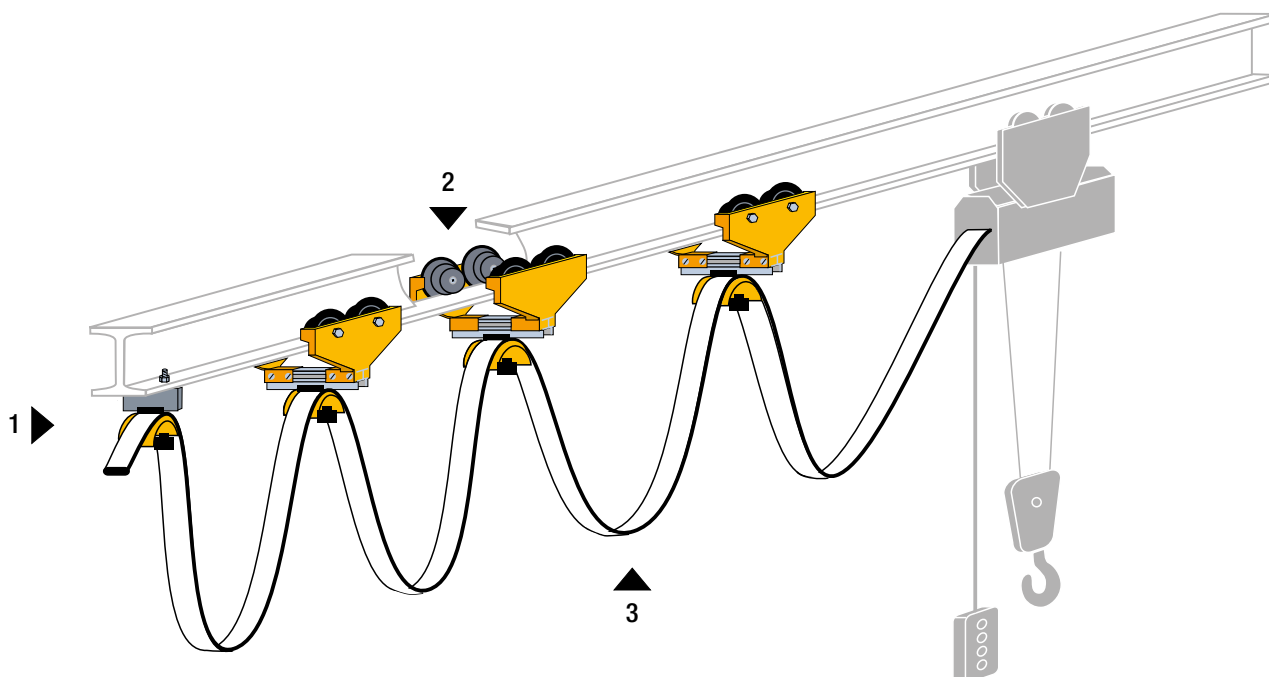
CONDUCTIX
wampfler

目录

扁平电缆用电缆滑车 0314 系列	4
扁平电缆用拖令系统	4
四轮塑料滑车	4
三轮塑料滑车	5
两轮塑料滑车	5
端部夹具	5
圆形电缆用电缆滑车 0314 系列	6
圆形电缆用拖令系统	6
带球接头附件的四轮塑料滑车	6
带球接头附件的三轮塑料滑车	7
带球接头附件的两轮塑料滑车	7
缆线夹	8
端部夹具	8
带吊钩附件的两轮塑料滑车	9
电缆套环	9
系统配置 – 0320, 0325 和 0330 系列	10
扁平电缆与圆形电缆用拖令系统	10
设计特点	10
订购示例 0320 系列	10
电缆滑车 – 0320 系列	11
扁平电缆用钢制滑车	11
圆形电缆用钢制滑车	12
电缆滑车 – 0325 系列	13
扁平电缆用钢制滑车	13
圆形电缆用钢制滑车	14
电缆滑车 – 0330 系列	15
扁平电缆用钢制滑车	15
圆形电缆用钢制滑车	16
拖令系统配件 – 0320, 0325 和 0330 系列	17
牵引绳	17
阻尼装置	17
圆形电缆夹	18
间隔件	18
扁平电缆夹	19
电缆滑车易损件 – 0320, 0325 和 0330 系列	20
0320 系列替换滚轮	20
0325 系列替换滚轮	20
0330 系列替换滚轮	20
0320、0325和0330系列防提升滚轮替换件	21
0325和0330系列阻尼绳	21

扁平电缆用电缆滑车 0314 系列

扁平电缆用拖令系统

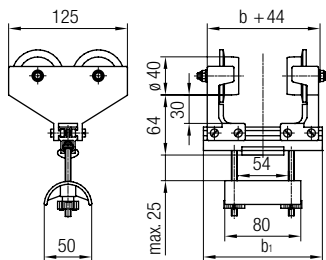


- 1 端部夹具
- 2 电缆滑车
- 3 扁平电缆

扁平电缆用电缆滑车材质

侧护板：	塑料
滚轮：	尼龙，摩擦轴承
轴：	不锈钢
支撑轨：	铝合金
电缆支撑件：	塑料
夹紧件：	橡胶
紧固件：	镀锌钢
拼合螺母：	塑料

四轮塑料滑车



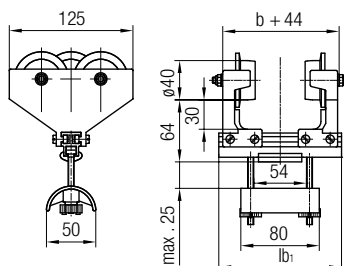
应用场景

022134 型号滑车专为扁平电缆设计使用，其电缆容纳窗口最大开口尺寸为宽 54 mm × 高 25 mm。

零件编号	耐酸型零件编号	b ₁ [mm]	最大法兰宽度 b [mm]	最大运行速度 [m/min]	最大承载能力 [kg]
022134-125	---	125	81	50	20
022134-160	022434-160	160	116		
022134-200	022434-200	200	156		
022134-250	---	250	206		
022134-280	---	280	236		
022134-320	---	320	276		
022134-350	---	350	306		

扁平电缆用电缆滑车 0314 系列

三轮塑料滑车

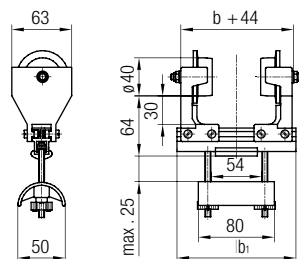


应用场景

022133 型号滑车专为扁平电缆设计使用，其电缆容纳窗口最大开口尺寸为宽 54 mm × 高 25 mm。

零件编号	耐酸型零件编号	b ₁ [mm]	最大法兰宽度 b [mm]	最大运行速度 [m/min]	最大承载能力 [kg]
022133-125	---	125	81	50	10
022133-160	022433-160	160	116		
022133-200	022433-200	200	156		
022133-250	---	250	206		
022133-280	---	280	236		
022133-320	---	320	276		

两轮塑料滑车

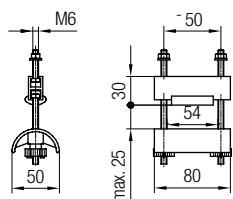


应用场景

022132 型号滑车专为扁平电缆设计使用，其电缆容纳窗口最大开口尺寸为宽 54 mm × 高 25 mm。

零件编号	耐酸型零件编号	b ₁ [mm]	最大法兰宽度 b [mm]	最大运行速度 [m/min]	最大承载能力 [kg]
022132-125	---	125	81	50	10
022132-160	022432-160	160	116		
022132-200	022432-200	200	156		
022132-250	---	250	206		
022132-280	---	280	236		
022132-320	---	320	276		

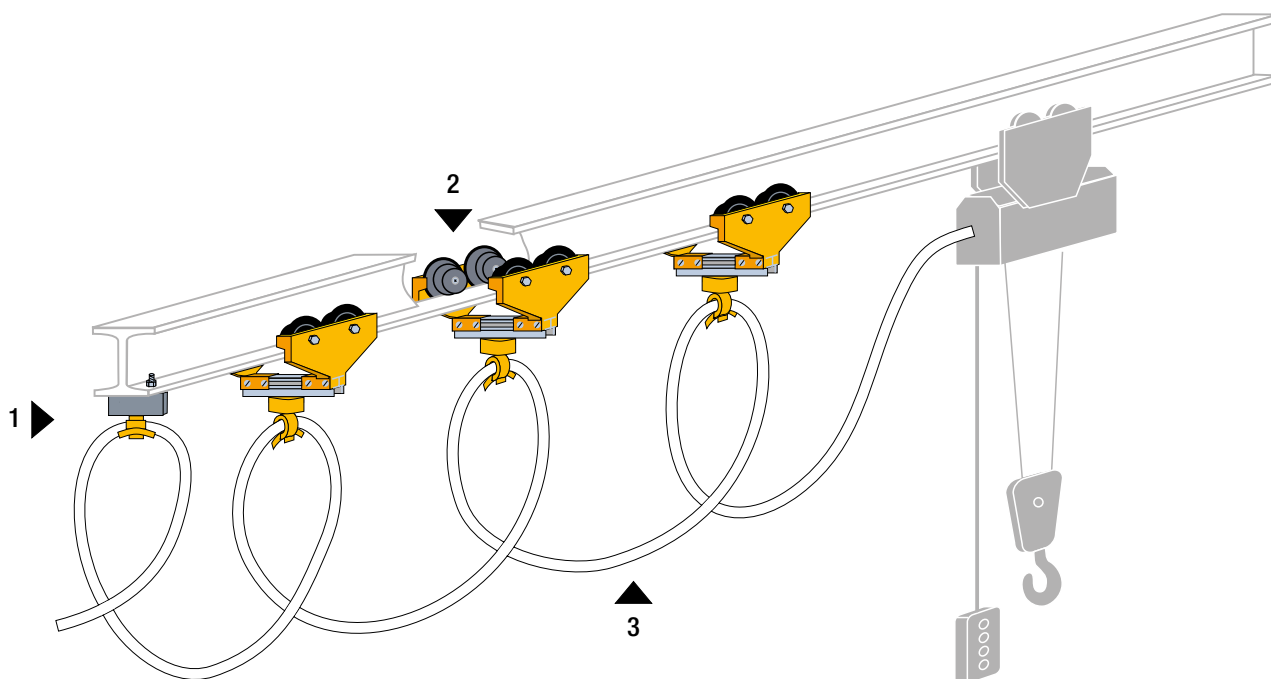
端部夹具



零件编号	耐酸型零件编号
020221-080	020421

圆形电缆用电缆滑车 0314 系列

圆形电缆用拖令系统

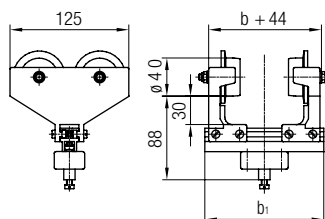


- 1. 端部夹具
- 2. 电缆滑车
- 3. 圆形电缆

圆形电缆用电缆滑车材质

侧护板：	塑料
滚轮：	尼龙，摩擦轴承
轴：	不锈钢
支撑轨：	铝合金
球接头外壳：	塑料
夹紧件：	橡胶
紧固件：	镀锌钢

带球接头附件的四轮塑料滑车



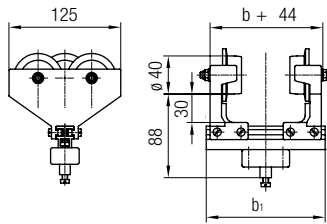
应用场景

带球接头的滑车设计用于圆形电缆或软管。用于支撑电缆或软管的 020131 型缆线夹需单独订购。

零件编号	耐酸型 零件编号	b_1 [mm]	最大法兰宽度 b [mm]	最大运行速度 [m/min]	最大承载能力 [kg]
022124-125	---	125	81	50	20
022124-160	022424-160	160	116		
022124-200	022424-200	200	156		
022124-250	---	250	206		

圆形电缆用电缆滑车 0314 系列

带球接头附件的三轮塑料滑车

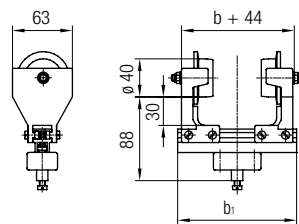


应用场景

带球接头的滑车设计用于圆形电缆或软管。用于支撑电缆或软管的 020131 型缆线夹需单独订购。

零件编号	耐酸型零件编号	b ₁ [mm]	最大法兰宽度 b [mm]	最大运行速度 [m/min]	最大承载能力 [kg]
022123-125	---	125	81	50	10
022123-160	022423-160	160	116		
022123-200	022423-200	200	156		
022123-250	---	250	206		

带球接头附件的两轮塑料滑车



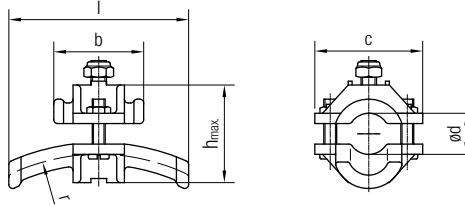
应用场景

带球接头的滑车设计用于圆形电缆或软管。用于支撑电缆或软管的 020131 型缆线夹需单独订购。

零件编号	耐酸型零件编号	b ₁ [mm]	最大法兰宽度 b [mm]	最大运行速度 [m/min]	最大承载能力 [kg]
022122-125	---	125	81	50	10
022122-160	022422-160	160	116		
022122-200	022422-200	200	156		
022122-250	---	250	206		

圆形电缆用电缆滑车 0314 系列

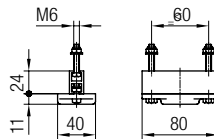
缆线夹



可在单个滑车上安装多个缆线夹。
安装不同尺寸的缆线夹时，必须将最大的
缆线夹安装在顶部。

零件编号	耐酸型 零件编号	ød [mm]	r [mm]	l [mm]	h [mm]	b [mm]	c [mm]	缆线夹 材质
020131-16	020431-16	10 - 16	80	70	38	35	42	塑料
020131-25	020431-25	17 - 25	125	100	47	50	50	
020131-36	020431-36	26 - 36	180	140	58	70	64	

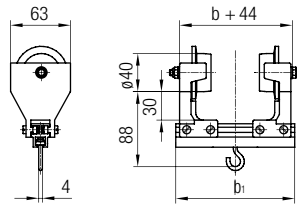
端部夹具



零件编号	耐酸型 零件编号
020214-080	020414-080

圆形电缆用电缆滑车 0314 系列

带吊钩附件的两轮塑料滑车

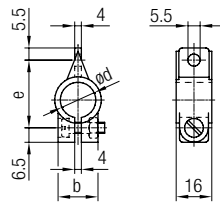


应用场景

带吊钩的滑车需与圆形电缆或软管的电缆套环使用。用于电缆或软管的 020111 型电缆套环需单独订购。

零件编号	b ₁ [mm]	最大法兰宽度 b [mm]	最大运行速度 [m/min]	最大承载能力 [kg]
022112-125	125	81	50	10
022112-160	160	116		
022112-200	200	156		

电缆套环

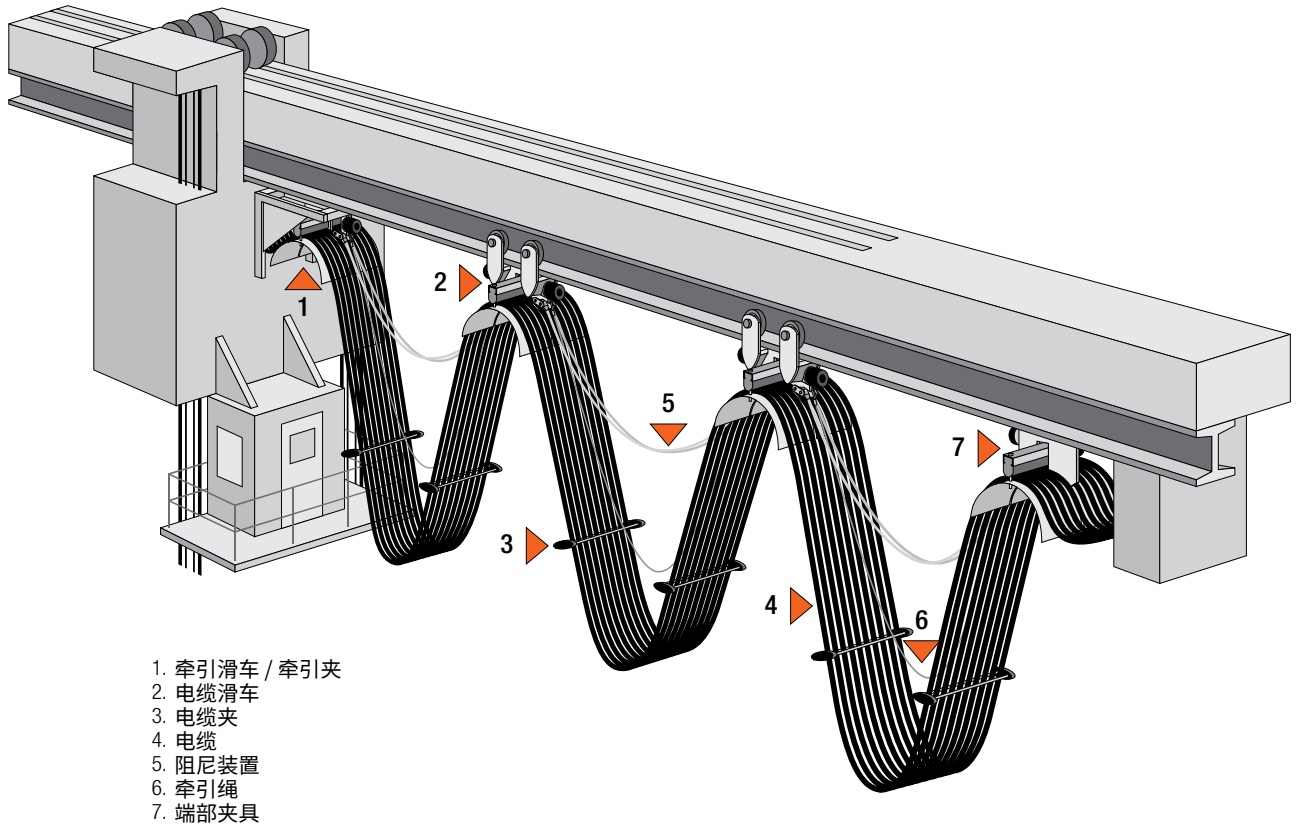


用于电缆或软管的电缆套环可连接至滑车的吊钩（零件编号 022112）。单个滑车上可安装多个缆线夹。当叠放多个电缆套环时，必须将最大的电缆套环安装在顶部。

零件编号	ød [mm]	b [mm]	e [mm]	材质	
				电缆套环	紧固件
020111-08	8	18	23.0	塑料	镀锌钢
020111-10	10		24.5		
020111-11	11		25.5		
020111-12,5	12,5		27.5		
020111-14	14		28.5		
020111-16	16		30.5		
020111-18	18	23	32.5		
020111-20	20		34.5		
020111-22	22		36.5		
020111-25	25		39.5		
020111-28	28		42.5		
020111-32	32		46.5		
020111-36	36		50.5		

系统配置

扁平电缆与圆形电缆用拖令系统



设计特点

- 基础滑车与电缆支架：镀锌钢
- 紧固件：镀锌钢
- 运行机构间隔件：铝合金
- 夹紧件：橡胶
- 法兰导向滚轮：硬化钢制
- 圆柱主滚轮：带硬化球轴承或带聚氨酯滚轮的钢制
- 防提升滚轮：带球轴承的硬化钢制

订购示例 0320 系列

示例：
适用于 IPE100 型钢带法兰滚轮的扁平电缆包（宽度 110 mm × 高度 45 mm）的滑车选型。

选型：
电缆支架直径 $d_a = 125$ mm，依据电缆的最小弯曲直径。
 $b_2 = 130$ mm
 $s = 60$ mm（参照第 11 页表格）

零件编号：

无防提升滚轮的电缆滑车
032252-250x160/30-E100

基础滑车
运行机构型号
工字钢后缀

带防提升滚轮的对应牵引滑车
032262-250x160/31-E100

对应终端夹具
032242-250x160

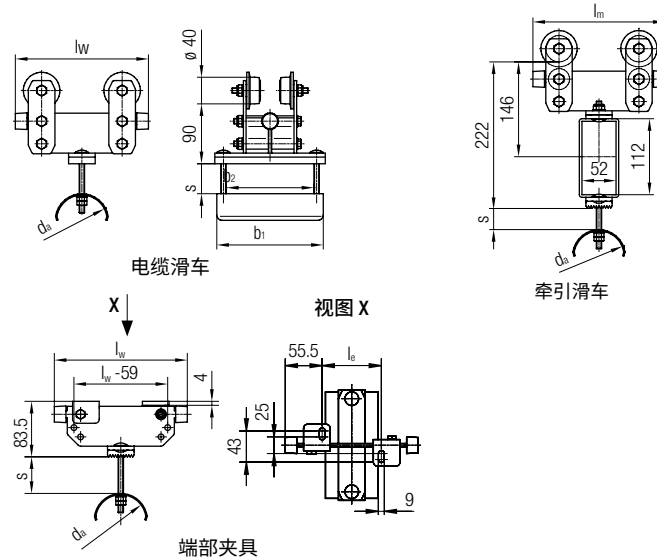
电缆滑车 0320 系列

扁平电缆用钢制滑车



- 最大承载能力 80 kg¹⁾
- 最大运行速度 100 m/min¹⁾
- 其他尺寸的滑车可根据需求提供

1)取决于滚轮尺寸与滚轮材质



电缆滑车 零件编号	端部夹具 零件编号	牵引滑车 零件编号	d_a [mm]	l_w [mm]	b_1 [mm]	b_2 [mm]	s [mm]	l_e [mm]	l_m [mm]		
032250-160x100/...	032240-160x100	032260-200x100/...	80	160	100	70	35	49	200		
032250-160x160/...	032240-160x160	032260-200x160/...			160	130					
032250-200x100/...	032240-200x100	032260-200x100/...			100	70	55			89	
032250-200x160/...	032240-200x160	032260-200x160/...				160					130
032252-200x100/...	032242-200x100	032262-200x100/...	125	200	100	70	35	89	200		
032252-200x160/...	032242-200x160	032262-200x160/...			160	130					
032252-250x100/...	032242-250x100	032262-250x100/...			100	70	60			139	250
032252-250x160/...	032242-250x160	032262-250x160/...				160					
032252-250x200/...	032242-250x200	032262-250x200/...	160	250	200	170	40	139	250		
032253-250x160/...	032243-250x160	032263-250x160/...			175	130					
032253-250x200/...	032243-250x200	032263-250x200/...			215	170					
032253-280x160/...	032243-280x160	032263-280x160/...			175	130	55			169	280
032253-280x200/...	032243-280x200	032263-280x200/...	215	170							

带 $\varnothing 40/55$ mm 法兰滚轮的运行机构 (适用于平行及锥形法兰工字钢)	
无防提升滚轮	
带硬化钢滚轮的 运行机构型号 .../30-...	
带防提升滚轮	
带硬化钢滚轮的 运行机构型号 .../31-...	

带 $\varnothing 40$ mm 圆柱主滚轮的运行机构 (仅适用于锥形法兰工字钢)	
无防提升滚轮	
运行机构型号 带硬化钢滚轮 .../10-... 带聚氨酯滚轮 .../12-...	
带防提升滚轮	
运行机构型号 带硬化钢滚轮 .../11-... 带聚氨酯滚轮 .../13-...	

工字钢 后缀	工字钢 尺寸
...-N080	INP 080
...-N100	INP 100
...-N120	INP 120
...-N140	INP 140
...-N160	INP 160
...-N180	INP 180
...-E080	IPE 080
...-E100	IPE 100
...-E120	IPE 120
...-E140	IPE 140
...-E160	IPE 160
...-E180	IPE 180
...-E200	IPE 200
---	---

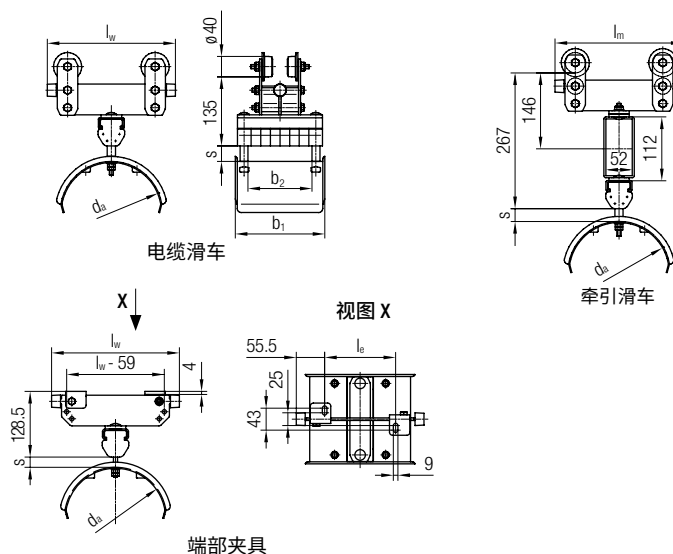
电缆滑车 0320 系列

圆形电缆用钢制滑车



- 最大承载能力 80 kg¹⁾
- 最大运行速度 100 m/min¹⁾
- 其他尺寸的滑车可根据需求提供

1)取决于滚轮尺寸与滚轮材质



电缆滑车 零件编号	端部夹具 零件编号	牵引滑车 零件编号	d _a [mm]	l _w [mm]	b ₁ [mm]	b ₂ [mm]	s [mm]	l _e [mm]	l _m [mm]
032464-250x160/...	032494-250x160	032474-250x160/...	200	250	175	125	20	139	250
032464-250x200/...	032494-250x200	032474-250x200/...			215	165			
032465-320x160/...	032495-320x160	032475-320x160/...	250	320	175	125	25	209	320
032465-320x200/...	032495-320x200	032475-320x200/...			215	165			
032465-320x250/...	032495-320x250	032475-320x250/...			265	215			
032467-400x160/...	032497-400x160	032477-400x160/...	320	400	175	125	32	289	400
032467-400x200/...	032497-400x200	032477-400x200/...			215	165			
032467-400x250/...	032497-400x250	032477-400x250/...			265	215			

牵引滑车建议选用带防提升滚轮的运行机构。适用于其他类型工字钢的运行机构可根据需求提供，请联系我们。

带 $\varnothing 40/55$ mm 法兰滚轮的运行机构 (适用于平行及锥形法兰工字钢)	
无防提升滚轮	
带硬化钢滚轮的 运行机构型号 .../30-...	
带防提升滚轮	
带硬化钢滚轮的 运行机构型号 .../31-...	

带 $\varnothing 40$ mm 圆柱主滚轮的运行机构 (仅适用于锥形法兰工字钢)	
无防提升滚轮	
运行机构型号 带硬化钢滚轮 .../10-... 带聚氨酯滚轮 .../12-...	
带防提升滚轮	
运行机构型号 带硬化钢滚轮 .../11-... 带聚氨酯滚轮 .../13-...	

工字钢 后缀	工字钢 尺寸
...-N080	INP 080
...-N100	INP 100
...-N120	INP 120
...-N140	INP 140
...-N160	INP 160
...-N180	INP 180
...-E080	IPE 080
...-E100	IPE 100
...-E120	IPE 120
...-E140	IPE 140
...-E160	IPE 160
...-E180	IPE 180
...-E200	IPE 200
---	---

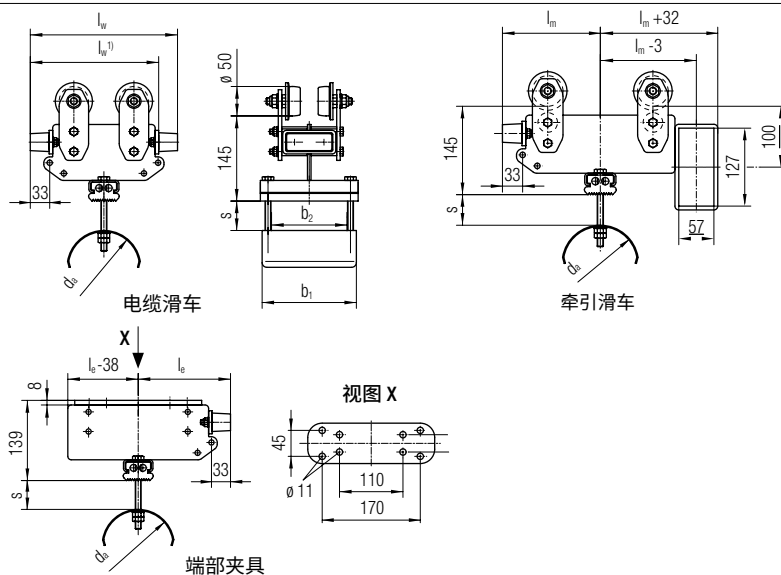
电缆滑车 0325 系列

扁平电缆用钢制滑车



- 最大承载能力 125 kg¹⁾
- 最大运行速度 120 m/min¹⁾
- 其他尺寸的滑车可根据需求提供

1) 取决于滚轮尺寸与滚轮材质



电缆滑车 零件编号	端部夹具 零件编号	牵引滑车 零件编号	d _a [mm]	l _w [mm]	b ₁ [mm]	b ₂ [mm]	s [mm]	l _e [mm]	l _m [mm]
032652-220x160/...	032642-320x160	032662-320x160/...	125	220 ¹⁾	160	128	35	160	160
032652-220x200/...	032642-320x200	032662-320x200/...			200	168			
032652-250x160/...	032642-320x160	032662-320x160/...		250	160	128	50		
032652-250x200/...	032642-320x200	032662-320x200/...			200	168			
032653-290x160/...	032643-320x160	032663-320x160/...	160	290 ¹⁾	175	128	50		
032653-290x200/...	032643-320x200	032663-320x200/...			215	168			
032653-290x250/...	032643-320x250	032663-320x250/...			265	218			
032653-320x160/...	032643-320x160	032663-320x160/...		320	175	128	70		
032653-320x200/...	032643-320x200	032663-320x200/...			215	168			
032653-320x250/...	032643-320x250	032663-320x250/...			265	218			
032654-320x160/...	032644-320x160	032664-320x160/...	200	320	175	128	50		
032654-320x200/...	032644-320x200	032664-320x200/...			215	168			
032654-320x250/...	032644-320x250	032664-320x250/...			265	218			

1) 仅带一个缓冲器的滑车

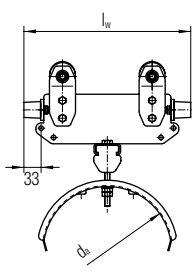
带 ø50/63 mm 法兰滚轮的运行机构 (适用于平行及锥形法兰工字钢)	
无防提升滚轮	
带硬化钢滚轮的 运行机构型号 .../70-...	
带防提升滚轮	
带硬化钢滚轮的 运行机构型号 .../71-...	

带 ø50 mm 圆柱主滚轮的运行机构 (仅适用于锥形法兰工字钢)	
无防提升滚轮	
运行机构型号 带硬化钢滚轮 .../50-... 带塑料滚轮 .../60-...	
带防提升滚轮	
运行机构型号 带硬化钢滚轮 .../51-... 带聚氨酯滚轮 .../61-...	

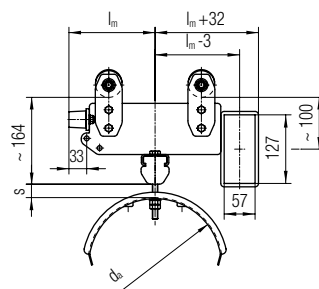
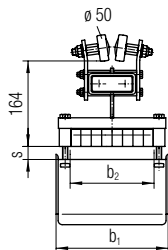
工字钢 后缀	工字钢 尺寸
...-N100	INP 100
...-N120	INP 120
...-N140	INP 140
...-N160	INP 160
...-N180	INP 180
...-E080	IPE 080
...-E100	IPE 100
...-E120	IPE 120
...-E140	IPE 140
...-E160	IPE 160
...-E180	IPE 180
...-E200	IPE 200
---	---
---	---

电缆滑车 0325 系列

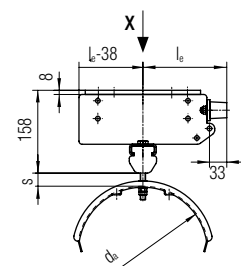
圆形电缆用钢制滑车



电缆滑车

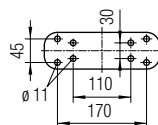


牵引滑车



端部夹具

视图 X



- 最大承载能力 125 kg¹⁾
- 最大运行速度 120 m/min¹⁾
- 其他尺寸的滑车可根据需求提供

¹⁾取决于滚轮尺寸与滚轮材质

电缆滑车 零件编号	端部夹具 零件编号	牵引滑车 零件编号	d _a [mm]	l _w [mm]	b ₁ [mm]	b ₂ [mm]	s [mm]	l _e [mm]	l _m [mm]
032865-320x160/...	032895-320x160	032875-320x160/...	250	320	175	121	25	160	160
032865-320x200/...	032895-320x200	032875-320x200/...			215	161			
032865-320x250/...	032895-320x250	032875-320x250/...			265	211			
032867-400x160/...	032897-400x160	032877-400x160/...	320	400	175	121	32	200	200
032867-400x200/...	032897-400x200	032877-400x200/...			215	161			
032867-400x250/...	032897-400x250	032877-400x250/...			265	211			

牵引滑车建议选用带防提升滚轮的运行机构。适用于其他类型工字钢的运行机构可根据需求提供，请联系我们。

带 $\varnothing 50/63$ mm 法兰滚轮的运行机构 (适用于平行及锥形法兰工字钢)	
无防提升滚轮	
带硬化钢滚轮的 运行机构型号 .../70-...	
带防提升滚轮	
带硬化钢滚轮的 运行机构型号 .../71-...	

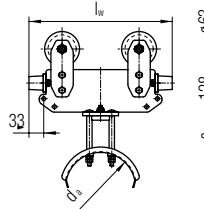
带 $\varnothing 50$ mm 圆柱主滚轮的运行机构 (仅适用于锥形法兰工字钢)	
无防提升滚轮	
运行机构型号 带硬化钢滚轮 .../50-... 带聚氨酯滚轮 .../60-...	
带防提升滚轮	
运行机构型号 带硬化钢滚轮 .../51-... 带聚氨酯滚轮 .../61-...	

工字钢 后缀	工字钢 尺寸
...-N100	INP 100
...-N120	INP 120
...-N140	INP 140
...-N160	INP 160
...-N180	INP 180
...-E080	IPE 080
...-E100	IPE 100
...-E120	IPE 120
...-E140	IPE 140
...-E160	IPE 160
...-E180	IPE 180
...-E200	IPE 200
---	---
---	---

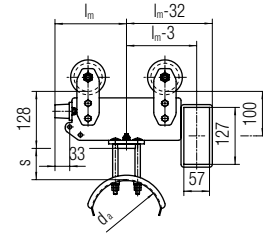
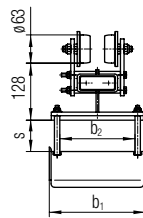
电缆滑车

0330 系列

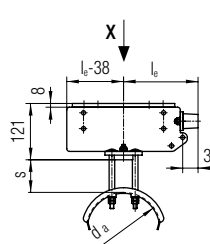
扁平电缆用钢制滑车



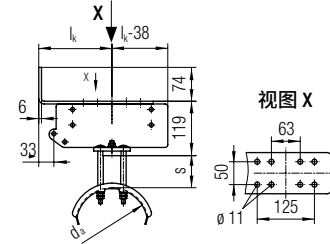
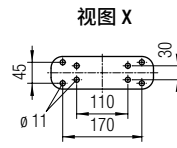
电缆滑车



牵引滑车



端部夹具



牵引夹具

- 最大承载能力 200 kg¹⁾
- 最大运行速度 150 m/min¹⁾
- 其他尺寸的滑车可根据需求提供

¹⁾取决于滚轮尺寸与滚轮材质

电缆滑车 零件编号	端部夹具 零件编号	牵引滑车 零件编号	牵引夹具 零件编号	d _a [mm]	l _w [mm]	b ₁ [mm]	b ₂ [mm]	s [mm]	l _e [mm]	l _m [mm]	l _k [mm]
033252-250x160/...	033242-320x160	033262-320x160/...	033272-320x160	125	250	175	128	50	160	160	160
033252-250x200/...	033242-320x200	033262-320x200/...	033272-320x200			215	168				
033252-250x250/...	033242-320x250	033262-320x250/...	033272-320x250			265	218				
033252-320x160/...	033242-320x160	033262-320x160/...	033272-320x160		320	175	128				
033252-320x200/...	033242-320x200	033262-320x200/...	033272-320x200			215	168				
033252-320x250/...	033242-320x250	033262-320x250/...	033272-320x250			265	218				
033253-320x160/...	033243-320x160	033263-320x160/...	033273-320x160	160	320	175	128	70	160	160	160
033253-320x200/...	033243-320x200	033263-320x200/...	033273-320x200			215	168				
033253-320x250/...	033243-320x250	033263-320x250/...	033273-320x250			265	218				
033254-400x160/...	033244-400x160	033264-400x160/...	033274-400x160	200	400	175	128	85	200	200	200
033254-400x200/...	033244-400x200	033264-400x200/...	033274-400x200			215	168				
033254-400x250/...	033244-400x250	033264-400x250/...	033274-400x250			265	218				

带 ø63/80 mm 法兰滚轮的运行机构 (适用于平行及锥形法兰工字钢)	
无防提升滚轮	
带硬化钢滚轮的 运行机构型号 .../90-...	
带防提升滚轮	
带硬化钢滚轮的 运行机构型号 .../91-...	

带 ø63 mm 圆柱主滚轮的运行机构 (仅适用于锥形法兰工字钢)	
无防提升滚轮	
运行机构型号 带硬化钢滚轮 .../80-... 带聚氨酯滚轮 .../82-...	
带防提升滚轮	
运行机构型号 带硬化钢滚轮 .../81-... 带聚氨酯滚轮 .../83-...	

工字钢 后缀	工字钢 尺寸
...-N120	INP 120
...-N140	INP 140
...-N160	INP 160
...-N180	INP 180
...-N200	INP 200
...-E100	IPE 100
...-E120	IPE 120
...-E140	IPE 140
...-E160	IPE 160
...-E180	IPE 180
...-E200	IPE 200
...-E220	IPE 220
---	---
---	---

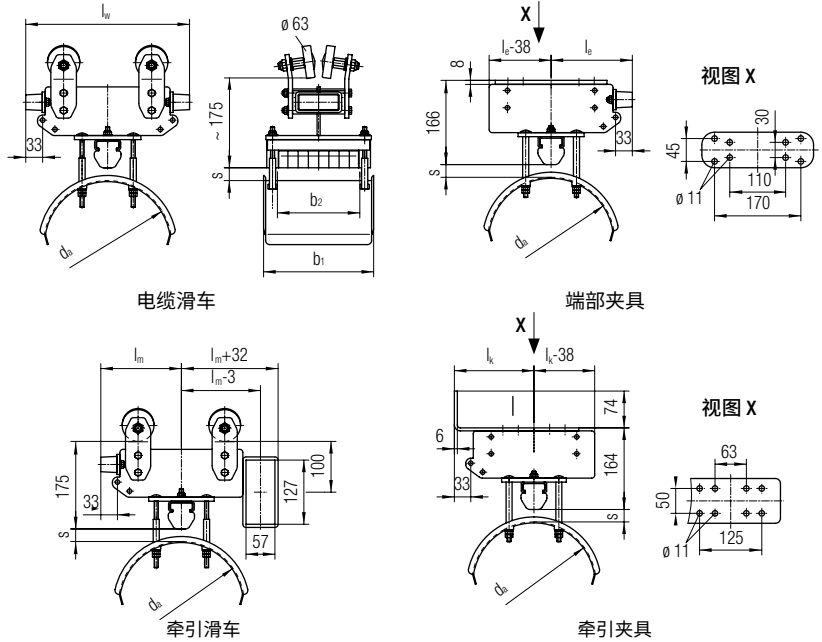
电缆滑车 0330 系列

圆形电缆用钢制滑车



- 最大承载能力 200 kg¹⁾
- 最大运行速度 150 m/min¹⁾
- 其他尺寸的滑车可根据需求提供

1)取决于滚轮尺寸与滚轮材质



电缆滑车 零件编号	端部夹具 零件编号	牵引滑车 零件编号	牵引夹具 零件编号	d_a [mm]	l_w [mm]	b_1 [mm]	b_2 [mm]	s [mm]	l_e [mm]	l_m [mm]	l_k [mm]
033465-320x160/...	033495-320x160	033475-320x160/...	033485-320x160	250	320	175	121	25	160	160	160
033465-320x200/...	033495-320x200	033475-320x200/...	033485-320x200			215	161				
033465-320x250/...	033495-320x250	033475-320x250/...	033485-320x250			265	211				
033467-400x160/...	033497-400x160	033477-400x160/...	033487-400x160	320	400	175	121	32	200	200	200
033467-400x200/...	033497-400x200	033477-400x200/...	033487-400x200			215	161				
033467-400x250/...	033497-400x250	033477-400x250/...	033487-400x250			265	211				

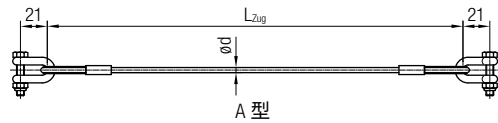
牵引滑车建议选用带防提升滚轮的运行机构。适用于其他类型工字钢的运行机构可根据需求提供，请联系我们。

带 $\phi 63/80$ mm 法兰滚轮的运行机构 (适用于平行及锥形法兰工字钢)		带 $\phi 63$ mm 圆柱主滚轮的运行机构 (仅适用于锥形法兰工字钢)		工字钢 后缀	工字钢 尺寸
无防提升滚轮		无防提升滚轮		...-N120	INP 120
带硬化钢滚轮的 运行机构型号 .../90-...		运行机构型号 带硬化钢滚轮 .../80-... 带聚氨酯滚轮 .../82-...		...-N140	INP 140
	带防提升滚轮		...-N160	INP 160	
带硬化钢滚轮的 运行机构型号 .../91-...		运行机构型号 带硬化钢滚轮 .../81-... 带聚氨酯滚轮 .../83-...		...-N180	INP 180
	带防提升滚轮		...-N200	INP 200	
				...-E100	IPE 100
				...-E120	IPE 120
				...-E140	IPE 140
				...-E160	IPE 160
				...-E180	IPE 180
				...-E200	IPE 200
				...-E220	IPE 220
				---	---
				---	---

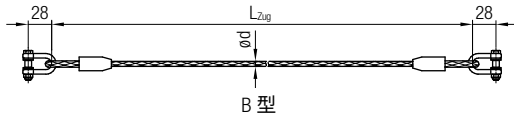
拖令系统配件

0320, 0325 和 0330 系列

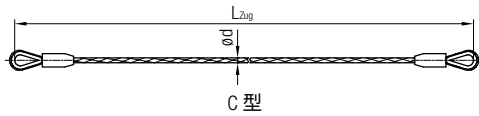
牵引绳



A 型



B 型

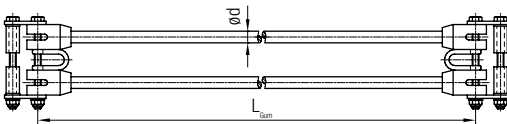


C 型

C 型推荐搭配阻尼装置组件使用。
可根据需求提供不同类型及长度。

零件编号	ød [mm]	绳索材质	类型	系列
020328-04	4	镀锌钢	A	0320
020329-04	4	镀锌钢 (带 PVC 护套)		
020328-06	6	镀锌钢	B	0325, 0330
020329-08	8	镀锌钢 (带 PVC 护套)		
020325-08	8	镀锌钢 (带 PVC 护套)	C	

阻尼装置



注意：

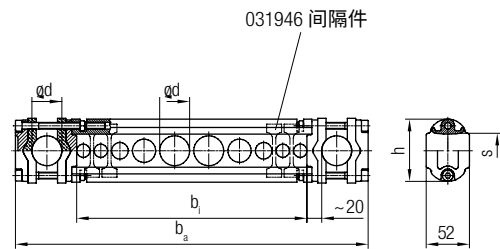
订购时请注明各阻尼绳的长度 L_{dum} 。
可根据需求提供不同类型及长度。

零件编号	ød [mm]	绳索材质	系列
020337-10	10	尼龙护套橡胶内芯	0325, 0330
020337-14	14		

拖令系统配件

0320, 0325 和 0330 系列

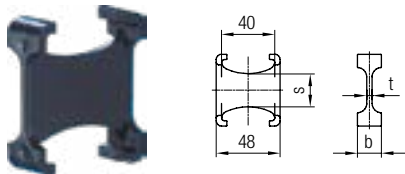
圆形电缆夹



零件编号	$\varnothing d_{\max}$ [mm]	b_1 [mm]	b_a [mm]	h [mm]	s [mm]	$Sd^{1)}$ [mm]	支撑轨	材质 缆线夹	紧固件	重量 [kg]			
031941-026x100/400	26	100	236	64	30	34	铝	橡胶	不锈钢	0.95			
031941-026x150/400		150	286							1.07			
031941-026x200/400		200	336							1.09			
031941-026x250/400		250	386							1.31			
031941-036x100/400	36	100	256	74	40	46				铝	橡胶	不锈钢	1.04
031941-036x150/400		150	306										1.16
031941-036x200/400		200	356										1.28
031941-036x250/400		250	406										1.40

1) 若两根相邻电缆的直径之和小于 Σd 值, 则需在电缆间加装间隔件。

间隔件



零件编号	s [mm]	t [mm]	b [mm]	材质	适用于 圆形电缆夹
031946-26	25	4	18	橡胶	031941-026x...
03194s6-36	35	5	19		031941-036x...

拖令系统配件

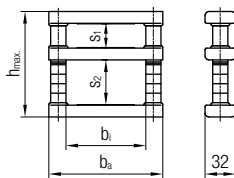
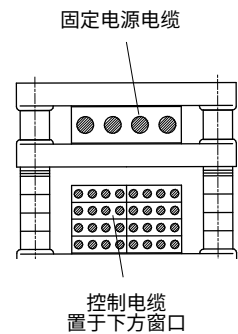
0320, 0325 和 0330 系列

扁平电缆夹

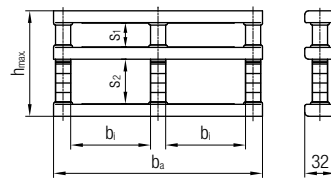


电源电缆固定于上方窗口 s_1 ，控制电缆容纳于下方窗口 s_2 ，并保留充足间隙 ($>2\text{ mm}$) 确保电缆自由移动。

扁平电缆夹为预装配供货，上方窗口 s_1 为最小尺寸，下方窗口 s_2 为最大尺寸。可通过将间隔件从 s_2 窗口转移至 s_1 窗口，调整电缆夹以适配电缆束。



020126...
031953...



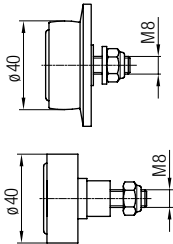
031955...

零件编号	b_i [mm]	b_a [mm]	$s_1 + s_2$ [mm]		$s_{1min.}$ [mm]	$h_{max.}$ [mm]	材质		重量 [kg]
							电缆夹	紧固件	
020126-054x018	54	90	18	+2.5	3	50	橡胶	镀锌钢	0.07
020126-054x028			28			60			0.08
020126-054x038			38			70			0.09
031953-084x025/400	84	120	25	+2.5	5	60	橡胶	不锈钢	0.16
031953-084x035/400			35			70			0.17
031953-084x045/400			45			80			0.18
031953-084x055/400			55			90			0.19
031953-084x065/400			65			100			0.21
031953-136x025/400			25			172			+2.5
031953-136x035/400	35	70	0.23						
031953-136x045/400	45	80	0.24						
031953-136x055/400	55	90	0.25						
031953-136x065/400	65	100	0.26						
031953-136x075/400	75	110	0.27						
031955-084x035/400	84	220	35	+2.5	5	70	橡胶	不锈钢	0.41
031955-084x045/400			45			80			0.43
031955-084x055/400			55			90			0.44
031955-084x065/400			65			100			0.46
031955-084x075/400			75			110			0.48
031955-103x025/400	103	258	25	+2.5	5	60	橡胶	不锈钢	0.42
031955-103x035/400			35			70			0.43
031955-103x045/400			45			80			0.46
031955-103x055/400			55			90			0.47
031955-103x065/400			65			100			0.49
031955-103x075/400	75	110	0.51						

电缆滑车易损件

0320, 0325 和 0330 系列

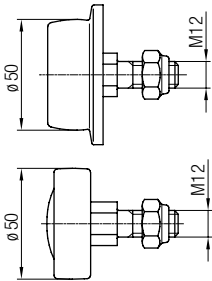
0320 系列替换滚轮



ø40/55 mm 法兰滚轮	零件编号	滚轮材质类型
	030101-040	硬化钢滚轮

ø40 mm 圆柱主滚轮	零件编号	滚轮材质类型	工字钢尺寸 INP
	030102-040.1	硬化钢滚轮	80 - 120
	030102-040.2		140 - 180
	030103-040.1	聚氨酯滚轮	80 - 120
	030103-040.2		140 - 180

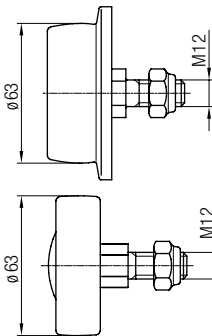
0325 系列替换滚轮



ø50/63 mm 法兰滚轮	零件编号	滚轮材质类型
	030101-050	硬化钢滚轮

ø50 mm 圆柱主滚轮	零件编号	滚轮材质类型	工字钢尺寸 INP
	030102-050.1	硬化钢滚轮	100
	030102-050.2		120 - 180
	030113-050.1	聚氨酯滚轮	100
	030113-050.3		120 - 180

0330 系列替换滚轮



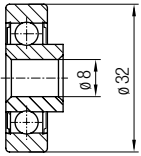
ø63/80 mm 法兰滚轮	零件编号	滚轮材质类型
	030101-063	硬化钢滚轮

ø63 mm 圆柱主滚轮	零件编号	滚轮材质类型	工字钢尺寸 INP
	030102-063.1	硬化钢滚轮	120 - 140
	030102-063.2		160 - 200
	030113-063.1	聚氨酯滚轮	120 - 140
	030113-063.3		160 - 200

电缆滑轮易损件

0320, 0325 和 0330 系列

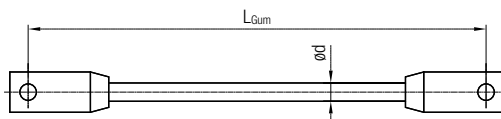
0320、0325 和 0330 系列防提升滚轮替换件



零件编号

02-K012-0062

0325 和 0330 系列阻尼绳



技术详情

- 阻尼绳：外层带塑料编织层的橡胶
- 紧固件：不锈钢 / 热浸镀锌钢

零件编号	ød [mm]	重量 [kg/m]
020336-10	10	0.09
020336-14	14	0.17

注意：

订购时请注明各阻尼绳的长度 L_{Gum} 。

服务 — 量身定制

全面的服务能力

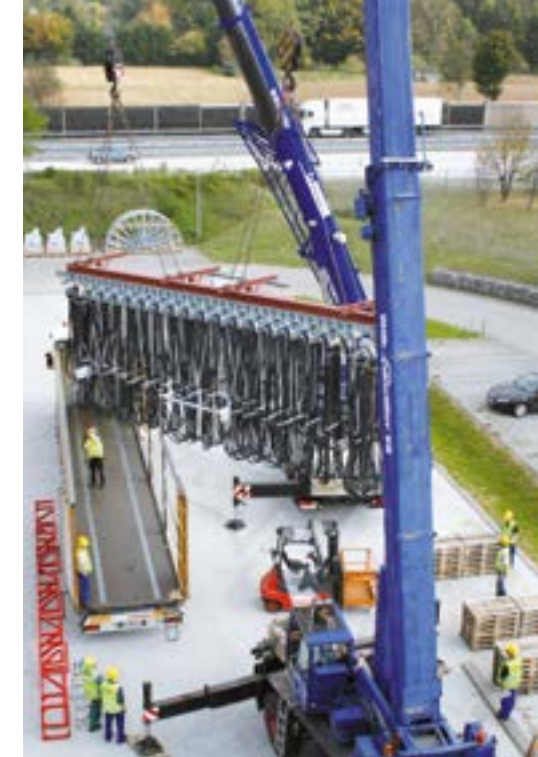
康稳 (Conductix-Wampfler) 的服务范围与深度始终基于客户的需求。从规划设计到长期合作协议，一切皆可根据您的需求实现。此外，系统布局越复杂，对使用寿命和运行安全性的要求越高，越能体现我们专业服务团队的价值。欢迎咨询！

项目规划

- 确定应用参数
- 选择最优的电缆滑车技术及适配电缆 — 根据客户需求、应用参数及环境因素进行优化

预组装

- 将电缆滑车安装在运输梁上
- 电缆的铺设与校准
- 设备安装
- 将拖令系统装运至作业现场



最终组装与检验

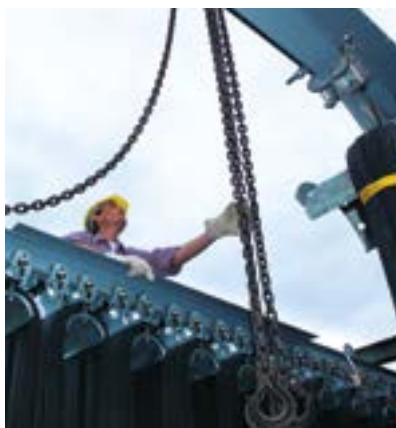
- 确保现场正确组装
- 由训练有素且经验丰富的人员完成安装、检验与调试工作

维护与服务

- 定期维护和检验可延长设备使用寿命，确保设备长期稳定运行
- 康稳 (Conductix-Wampfler) 服务协议：提供“全周期无忧服务”



无论在全球何处，康稳 (Conductix-Wampfler) 的专家团队都会全程陪伴客户，从规划、预组装到现场安装！



您的应用场景 — 我们的解决方案

我们为您的应用场景所提供的解决方案始终基于您的具体需求。在许多应用场景中，结合使用多种康稳 (Conductix-Wampfler) 系统能带来显著优势。康稳 (Conductix-Wampfler) 不仅为您提供实操技术支持，还能提供完美满足您需求的安全解决方案，值得您的信赖。



电缆与软管卷筒
康稳 (Conductix-Wampfler) 的电机驱动及弹簧驱动卷盘，可快速、安全地实现多方向、多距离的能源、数据及介质传输。



拖令系统
康稳 (Conductix-Wampfler) 的电缆滑车几乎适用于所有工业场景，它们性能可靠、结构坚固，且有多种尺寸和设计可供选择。



滑触线
康稳 (Conductix-Wampfler) 的滑触线有封闭式和多极紧凑型类型，为人员与物料搬运提供可靠的动力。



感应式动力传输 IPT®
用于传输动力和数据的非接触式系统。适用于所有需要高速度和绝对耐磨性的作业场景。



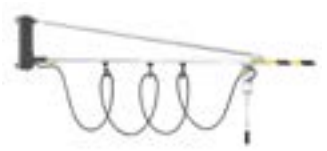
能量引导链系统
作为覆盖广泛应用的理想解决方案，该系列产品专为工业场景中的能源、数据、气体及流体传输而设计。



无线电遥控器
采用现代人体工学设计，可根据客户需求定制安全遥控解决方案。



卷筒、牵引器与平衡器
我们提供全系列的卷筒和弹簧平衡器，适用于软管和电缆，作为传统卷筒或工具的高精度定位辅助设备。



悬臂
配备工具运输装置、卷筒或整套介质供应系统 — 安全性与灵活性是完成复杂任务的关键。



非绝缘滑触线
采用不锈钢保护层的坚固的非绝缘铝制滑触线，是人员运输设备和轨道交通网络供电的理想选择。



滑环组件
当设备需要持续旋转作业时，康稳 (Conductix-Wampfler) 久经考验的滑环组件能确保能源与数据的无损传输。在此，一切都围绕着灵活性与可靠性展开！



移动控制系统
为您的工厂提供移动控制解决方案 — 无论需求是简单还是复杂。LJU 的控制与通信系统在汽车行业已有数十年的成熟应用经验。



ProfiDAT
该数据传输系统采用紧凑型开槽波导设计，同时兼具接地轨 (PE) 和定位轨功能。

www.conductix.com

康稳 (Conductix-Wampfler)

始终秉持着的核心使命：
为您提供全天候稳定运行的
能源与数据传输系统，确保
您的业务365天持续运转。

如需联系您所在地区的
销售办事处，请访问：

[www.conductix.com/
en/contact-search](http://www.conductix.com/en/contact-search)

